

Venez participer

CONSECRATION
DU NOUVEL AUTEL

De la Collégiale de Saint Félix Lauragais

Messe présidée par Mgr Robert LEGALL
Archevêque de Toulouse.

Solennité de l'Ascension
Jeudi 5 mai 2016 à 09h00

Accueil >>>

Revel

35 rue Notre-Dame
Presbytère 31250 Revel

05.61.83.53.70

- notredame.revel@sfr.fr

Accueil tous les jours
de 14h30 à 17h
vendredi 10h-12h30

Auriac

Maison paroissiale
1 route de Revel
31460 Auriac sur
Vendinelle

05.61.83.11.07

auriac.paroisse@free.fr

Accueil le Mercredi
de 9h à 11h

Caraman

Accueil le jeudi
de 9h 30 à 11h
à l'église (sacristie)

Movendo
& vous >>>

Pour toute
information ou toute
proposition d'article,
merci de contacter :

L'Abbé Sébastien
Vauvillier
E-mail :
abbsv@free.fr

Baptême, Mariage, Confirmation, Sépulture ...

Venez sans rendez-vous ...

♦ Pour les Adultes, préparation au Baptême,
à la Communion ou à la Confirmation

Rencontres, chaque **2e jeudi** du Mois à 20h30 à l'église de Revel.
(Venez, sans rendez-vous, septembre-juin)

♦ Inscription au baptême des Petits enfants, (3 mois avant.)

Le jeudi à **09h30**, église de Caraman. Le samedi à **9h30**, église de Revel.

♦ Inscription préparation au Mariage, (1 an avant.)

Le mardi à 18h00, église de Caraman. Le jeudi à 18h00, église de Revel.

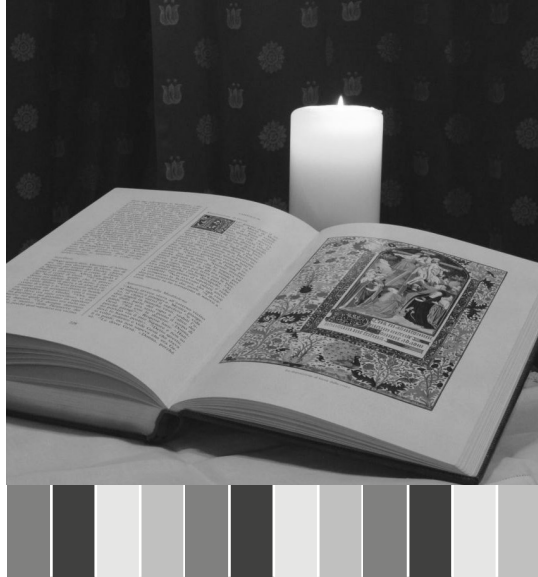
♦ Préparer une Sépulture :

Appeler au 0768454450 (horaires indicatifs : 10h30-13h45-15h30)

♦ Communion et Sacrement des Malades

Appeler au 0768454450





Radio Vatican >>>

Pape François : faire confiance à Jésus, et non pas aux voyantes.

Si nous écoutons la voix de Jésus et que nous le suivons, nous ne nous tromperons pas de route. C'est le cœur de l'homélie de François lors de la messe matinale de ce lundi 18 avril 2016 à la Maison Sainte-Marthe. Le Pape a souligné que Jésus, "Bon Pasteur", est l'unique porte qui puisse nous faire entrer dans la vie éternelle. Il a donc invité à ne pas se fier à la voyance, à la cartomancie, qui nous portent sur un chemin erroné.

Cardinal Vegliò : à Lesbos, le Pape a voulu donner un signe concret au monde

Le cardinal Antonio Maria Vegliò, président du Conseil pontifical pour la pastorale des migrants et des personnes en déplacement, est revenu sur le voyage du Pape à Lesbos dans une interview à Fabio Colagrande, du service italien de Radio Vatican.

Double anniversaire pour Benoît XVI

Le Pape émérite Benoît XVI est redevenu ces derniers jours l'objet d'une certaine attention médiatique à l'occasion de deux anniversaires, ses 89 ans d'âge, qu'il a fêtés le 16 avril dernier, et le 11e anniversaire de son élection comme Pape, le 19 avril 2005.

L'accueil de 12 réfugiés syriens à Rome: un geste prophétique

Paolo Morozzo della Rocca, professeur de droit de l'immigration à l'université d'Urbino, revient sur l'accueil des trois familles syriennes par le Pape François et sur les enjeux de ce geste

Les religions mobilisées pour la ratification de l'accord de Paris

270 responsables religieux du monde entier mobilisés avant la signature et la ratification de l'Accord de Paris sur le climat, une cérémonie étant prévue vendredi prochain à New York, au siège des Nations Unies.

Syrie : Alep à nouveau meurtrie par des combats intenses

Les pourparlers de paix sur la Syrie à Genève sont au point mort. L'opposition syrienne a suspendu sa participation «formelle» aux négociations. Elle proteste contre la «détérioration» de la situation dans le pays où la trêve est sur le point de voler en éclats avec de nouveaux combats meurtriers. Des combats en particulier qui font rage dans la région d'Alep.

Radiovatican.org

Confessions chaque semaine,

- A la demande pendant l'adoration
avant les Messes de Semaine

- Le Samedi 08h30 à 10h00 à Revel,
- Le samedi de 17h à 19h à Lanta ou Auriac
- Le Dimanche 17h00 à 18h00 à Caraman.

Messe à Saint Anatoly (Lanta) :

09h30, chaque 2e dimanche (Paroisse de Drémil.)

REVEL | CARAMAN | ALBIAC | AURIAC-SUR-VENDINELLE | AURIN | SAINT-APOLLONIE
BEAUVILLE | BÉLESTA-EN-LAURAGAIS
BOURG-SAINT-BERNARD | CABANIAL | CAM-BIAC | CARAGOUDES | FAGET | FALGA | FRAN-CARVILLE | JUZES | LANTA | LA-SALVETAT-LAURAGAIS | LOUBENS LAURAGAIS | MAUREVILLE | MAURENS | MASCARVILLE | MONTÉ-GUT-LAURAGAIS | MOURVILLES-HAUTES | NOGARET | PRÉSERVILLE | PRUNET | ROQUES | ROUMENS | SAINT-FÉLIX-LAURAGAIS | SAINT-JULIA | SAINT-PIERRE-DE-LAGES | SAUSSENS | SÈGREVILLE | VAUDREUILLE | VAUX | VENDINE | GRAISSENS | LA PASTOURIE | LA JALABERTIE | CADENAC | VAURE | COUFFINAL | DREUILHE | SAINT-SERNIN

N°33- Dimanche 24 Avril 2016
5eme Dimanche de Pâques

Movendo
en Lauragais



Les chrétiens dans le monde

Dans un monde qui ne comprend pas les chrétiens et, où même les chrétiens ne savent pas parfois qui ils sont, cette lettre à Diognète (ci-dessous) nous éclaire sur ce que l'amour infini de Dieu manifesté en Jésus-Christ transforme dans nos mœurs et dans nos vies. Laissons-nous instruire par ce texte du IIème siècle.

"Les chrétiens ne se distinguent des autres hommes ni par le pays, ni par le langage, ni par les coutumes. Car ils n'habitent pas de villes qui leur soient propres, ils n'emploient pas quelque dialecte extraordinaire, leur genre de vie n'a rien de singulier. Leur doctrine n'a pas été découverte par l'imagination ou par les rêveries d'esprits inquiets; ils ne se font pas, comme tant d'autres, les champions d'une doctrine d'origine humaine.

Ils habitent les cités grecques et les cités barbares suivant le destin de chacun ; ils se conforment aux usages locaux pour les vêtements, la nourriture et le reste de l'existence, tout en manifestant les lois extraordinaires et vraiment paradoxales de leur manière de vivre. Ils résident chacun dans sa propre patrie, mais comme des étrangers domiciliés. Ils s'acquittent de tous leurs devoirs de citoyens, et supportent toutes les charges comme des étrangers. Toute terre étrangère leur est une patrie, et toute patrie leur est une terre étrangère. Ils se marient comme tout le monde, ils ont des enfants, mais ils n'abandonnent pas leurs nouveau-nés. Ils prennent place à une table commune, mais qui n'est pas une table ordinaire.

Taxi - Messe :

Tous les dimanches et fêtes,
à Caraman et à Revel.

T/ 06 76 83 76 10, appelez on vient
vous chercher.



HORAIRES DES MESSES	SAMEDI 30 AVRIL		SAMEDI 7 MAI	
	18h00	Auriac (pair)	18h00	Lanta (impair)
			18h00	Prunet (bi-annuelle)
	DIMANCHE 1er MAI		DIMANCHE 8 MAI	
	09h00	Bourg (Jours impairs)	09h00	Saint-Felix (Jours pairs)
	09h30	Préserville (1er dim.)	09h30	Saint-Julia (2e dim.)
	10h45	Revel (chaque dimanche)	10h45	Revel (chaque dimanche)
	11h15	Cadenac (bi-annuelle)	11h15	Auriac
	18h00	Caraman (chaque dimanche)	18h00	Caraman (chaque dimanche)
	Lundi : Mardi : Mercredi :	19:00 Revel 09:00 Revel 11:00 La Vendinelle 15h30 Foyer Soleil (1 ^{er} mardi) 09:00 Revel	Jeudi : Vendredi : Samedi :	09:00 Revel 11:00 Caraman 09:30 Lanta 15:30 Hôpital de Revel 11:00 Etoile

ENSEMBLE PAROISSIAL DE REVEL- CARAMAN

Ils sont dans la chair, mais ils ne vivent pas selon la chair. Ils passent leur vie sur la terre, mais ils sont citoyens du ciel. Ils obéissent aux lois établies, et leur manière de vivre est plus parfaite que les lois. Ils aiment tout le monde, et tout le monde les persécute. On ne les connaît pas, mais on les condamne ; on les tue et c'est ainsi qu'ils trouvent la vie. Ils sont pauvres et font beaucoup de riches. Ils manquent de tout et ils ont out en abondance. On les méprise et, dans ce mépris, ils trouvent leur gloire. On les calomnie, et ils y trouvent leur justification. On les insulte, et ils bénissent. On les outrage, et ils honorent. Alors qu'ils font le bien, on les punit comme des malfaiteurs. Tandis qu'on les châtie, ils se réjouissent comme s'ils naissaient à la vie. Les Juifs leur font la guerre comme à des étrangers, et les Grecs les persécutent ; ceux qui les détestent ne peuvent pas dire la cause de leur hostilité.

En un mot, ce que l'âme est dans le corps, les chrétiens le sont dans le monde. L'âme est répandue dans les membres du

corps comme les chrétiens dans les cités du monde. L'âme habite dans le corps, et pourtant elle n'appartient pas au corps, comme les chrétiens habitent dans le monde, mais n'appartiennent pas au monde. L'âme invisible est retenue prisonnière dans le corps visible; ainsi les chrétiens : on les voit vivre dans le monde, mais le culte qu'ils rendent à Dieu demeure invisible. La chair déteste l'âme et lui fait la guerre, sans que celle-ci lui ai fait de tort, mais parce qu'elle l'empêche de jouir des plaisirs ; de même que le monde déteste les chrétiens, sans que ceux-ci lui aient fait de tort, mais parce qu'ils s'opposent à ses plaisirs.

L'âme aime cette chair qui la déteste, ainsi que ses membres, comme les chrétiens aiment ceux qui les déteste. L'âme est enfermée dans le corps, mais c'est elle qui maintient le corps; et les chrétiens sont comme détenus dans la prison du monde, mais c'est eux qui maintiennent le monde. L'âme immortelle campe dans une tente mortelle: ainsi les chrétiens campent-ils dans le monde corrompible, en attendant l'incorruptibilité du ciel. L'âme devient meilleure en se mortifiant par la faim et la soif; et les chrétiens, persécutés, se multiplient de jour en jour. Le poste que Dieu leur a fixé est si beau qu'il ne leur est pas permis de le désert.

De la Lettre à Diognète, nn. 5-6 (Funk, 1, 317-321)

01/05

11h15 Cadenac

07/05

18h00 Prunet

08/05

11h15 Auriac

15/05

09h00 Bourg (Fadaise)
11h15 Belest
11h15 Graissens

22/05

11h15 Francarville

29/05

09h30 Juzes
11h15 Le Cabanial

04/06

18h00 La Pastourie

05/06

11h15 Maureville

11/06

18h00 Nogaret

18/06

18h00 Segreville

19/06

09h30 Montégut
11h15 Le Falga
11h15 Beauville
11h15 Vendine
18h00 Couffinal

26/06

11h15 Lanta
11h15 La Salvetat

03/07

09h00 Saint Felix
11h15 Le Faget
11h15 Roumens
11h15 Mourvilles-Htes
17h00 Mascarville

24/07

11h15 Albiac
18h00 La Jalabertie
11h15 Dreuilhe
11h15 Cambiac

31/07

11h15 Albiac
18h00 La Jalabertie

07/08

11h15 Dreuilhe
11h15 Cambiac

14/08

11h15 Vaudreuille

21/08

09h30 Vauré
11h15 Maurens
11h15 St Julia

28/08

11h15 Loubens
11h15 St Pierre de L.

03/09

11h15 Roques

04/09

11h15 Caragoudes

11/09

09h30 Cadenac
10h00 Saussens
11h15 Auriac
11h15 Prèserville

18/09

11h15 Le Cabanial
11h15 Aurin

25/09

11h15 Juzes

02/10

11h15 Francarville
11h15 La Pastourie

09/10

11h15 Prunet

15/10

18h00 Le Vaux

16/10

11h15 Graissens

30/10

11h15 Le Falga

06/11

11h15 Couffinal

11/11

09h30 Auriac (Anc. Comb)
11h00 Revel (Anc. Comb.)

13/11

11h15 Beauville

20/11

11h15 Nogaret

26/11

18h00 Caraman (Ste Barbe)

27/11

11h15 Maureville

04/12

11h15 Belest

11/12

11h15 Segreville

18/12

11h15 Vendine

ANNEE 2017

01/01

11h15 Roumens

08/01

11h15 La Salvetat

15/01

11h15 Mourvilles-Hautes

ANNEE 2016

22/01

11h15 Albiac

29/01

09h30 La Jalabertie
11h15 Ste Appolonie

04/02

18h00 Juzes

05/02

11h15 Le Vaux

12/02

11h15 Dreuilhe

19/02

11h15 Le Faget

05/03

11h15 Vaudreuille

12/03

11h15 Mascarville

19/03

11h15 Maureville (St Joseph)

25/03

18h00 Francarville

26/03

11h15 Cambiac

02/04

11h15 Le Cabanial

09/04

11h15 Vauré

16/04

11h15 Saint Sernin

23/04

11h15 Caragoudes

30/04

09h30 Roques
11h15 Maurens

06/05

11h15 La Pastourie

13/05

18h00 Prunet

14/05

11h15 Aurin

20/05

11h15 Le Falga

28/05

9h30 Loubens
11h15 Cadenac

Mois de Marie dans l'Ensemble Paroissial

Tous les Mardi du mois de mai

Revel :
- Chapelet à 17h à l'église.

Caraman - ND de Saussens :
- Dimanche 1er Mai 17 h 30 CARAMAN (ouverture)
- Mardi 3 Mai 20h30 FRANCARVILLE
- Mardi 10 Mai 20 h 30 ALBIAC
- Mardi 17 Mai 20 h 30 CAMBIAC
- Mardi 24 Mai 20 h 30 ROQUES
- Mardi 31 Mai 18 h 30 SAUSSENS (clôture)

Sanctuaire
Notre Dame de Saussens
- 19h, Messe
13/05 (Fatima) et 31/05 (Visitation)
- Chapelet mensuel, 15h. 19/05 et 16/06

Initiation à l'Eucharistie
En vue de la première Communion
- CE1 et CE2
Samedi 21 mai 2016 (9h-19h.)

18h00

Auriac (jours pairs)

9h00

Saint-Felix (jours pair)

9h30

Prèserville semaine 1

10h45

Revel

11h15

Fêtes et messes bi-annuelles

18h00

Caraman

SAMEDI

18h00

Auriac (jours pairs)

9h00

Saint-Felix (jours pair)

9h30

Saint-Julia Semaine 2

10h45

Revel

11h15

Fêtes et messes bi-annuelles

18h00

Caraman

DIMANCHE

9h00

Saint-Felix (jours pair)

9h30

Saint-Pierre-De-Lage Semaine 3

10h45

Revel

11h15

Fêtes et messes bi-annuelles

18h00

Caraman

18h00

Lanta (jours impairs)

9h00

Bourg-Saint-Bernard (jours impairs)

9h30

Montégut-Lauragais Semaine 4

10h45

Revel

11h15

Fêtes et messes bi-annuelles

18h00

Caraman

18h00

Lanta (jours impairs)

9h00

Bourg-Saint-Bernard (jours impairs)

9h30

Montégut-Lauragais Semaine 4

10h45

Revel

11h15

Fêtes et messes bi-annuelles

18h00

Caraman

18h00

Lanta (jours impairs)

9h00

Bourg-Saint-Bernard (jours impairs)

9h30

Montégut-Lauragais Semaine 4

10h45

Revel

11h15

Fêtes et messes bi-annuelles

18h00

Caraman

18h00

Lanta (jours impairs)

9h00

Bourg-Saint-Bernard (jours impairs)

9h30

Montégut-Lauragais Semaine 4

10h45

Revel

11h15

Fêtes et messes bi-annuelles

18h00

Caraman

18h00

Lanta (jours impairs)

9h00

Bourg-Saint-Bernard (jours impairs)

9h30

Montégut-Lauragais Semaine 4

10h45

Revel

11h15

Fêtes et messes bi-annuelles

18h00

Caraman

18h00

Lanta (jours impairs)

9h00

Bourg-Saint-Bernard (jours impairs)

9h30

Montégut-Lauragais Semaine 4

10h45

Revel

11h15

Fêtes et messes bi-annuelles

18h00

Caraman

18h00

Lanta (jours impairs)

9h00

Bourg-Saint-Bernard (jours impairs)

9h30

Montégut-Lauragais Semaine 4

10h45

Revel

11h15

Fêtes et messes bi-annuelles

18h00

Caraman

18h00

Lanta (jours impairs)

9h00

Bourg-Saint-Bernard (jours impairs)

9h30

Montégut-Lauragais Semaine 4

10h45

Revel

11h15

Fêtes et messes bi-annuelles

18h00

Caraman

18h00

Lanta (jours impairs)

9h00

Bourg-Saint-Bernard (jours impairs)

9h30

Montégut-Lauragais Semaine 4

10h45

Revel

11h15

Fêtes et messes bi-annuelles

18h00

Caraman

18h00

Lanta (jours impairs)

9h00

Bourg-Saint-Bernard (jours impairs)

9h30

Montégut-Lauragais Semaine 4

10h45

Revel

11h15

Fêtes et messes bi-annuelles

18h00

Caraman

18h00

Lanta (jours impairs)

9h00

Bourg-Saint-Bernard (jours impairs)

9h30

Montégut-Lauragais Semaine 4

10h45

Revel

11h15

Fêtes et messes bi-annuelles

18h00

Caraman

18h00

Lanta (jours impairs)

9h00

Bourg-Saint-Bernard (jours impairs)

9h30

Montégut-Lauragais Semaine 4

10h45

Revel

11h15

Fêtes et messes bi-annuelles

18h00

Caraman

18h00

Lanta (jours impairs)

9h00

Bourg-Saint-Bernard (jours impairs)

9h30

Montégut-Lauragais Semaine 4

10h45

Revel

11h15

Fêtes et messes bi-annuelles

18h00

Caraman

18h00

Lanta (jours impairs)

9h00

Bourg-Saint-Bernard (jours impairs)

9h30

Montégut-Lauragais Semaine 4

10h45

Revel

11h15

Fêtes et messes bi-annuelles

18h00

Caraman

18h00

Lanta (jours impairs)

9h00

Bourg-Saint-Bernard (jours impairs)

9h30

Montégut-Lauragais Semaine 4

10h45

Revel

11h15

Fêtes et messes bi-annuelles

18h00

Caraman

18h00

Lanta (jours impairs)

9h00

Bourg-Saint-Bernard (jours impairs)

9h30

Montégut-Lauragais Semaine 4

10h45

Revel

11h15

Fêtes et messes bi-annuelles

18h00

Caraman

18h00

Lanta (jours impairs)

9h00

Bourg-Saint-Bernard (jours impairs)

9h30

Montégut-Lauragais Semaine 4

10h45

Revel

11h15

Fêtes et messes bi-annuelles

18h00

Caraman

18h00

Lanta (jours impairs)

9h00

Bourg-Saint-Bernard (jours impairs)

9h30

Montégut-Lauragais Semaine 4

10h45

Revel

11h15

Fêtes et messes bi-annuelles

18h00

Caraman

18h00

Lanta (jours impairs)

9h00

Bourg-Saint-Bernard (jours impairs)

9h30

Montégut-Lauragais Semaine 4

10h45

Revel

11h15

Fêtes et messes bi-annuelles

18h00

Caraman

18h00

Lanta (jours impairs)

9h00

Bourg-Saint-Bernard (jours impairs)

9h30

Montégut-Lauragais Semaine 4

10h45

Revel

11h15

Fêtes et messes bi-annuelles

18h00

Caraman

18h00

Lanta (jours impairs)

9h00

Bourg-Saint-Bernard (jours impairs)

9h30

Montégut-Lauragais Semaine 4

10h45

Revel

11h15

Fêtes et messes bi-annuelles

18h00

Caraman

18h00

Lanta (jours impairs)

9h00

Bourg-Saint-Bernard (jours impairs)

9h30

Montégut-Lauragais Semaine 4

10h45

Revel

11h15

Fêtes et messes bi-annuelles

18h00

Caraman

18h00

Lanta (jours impairs)

9h00

Bourg-Saint-Bernard (jours impairs)

9h30

Montégut-Lauragais Semaine 4

10h45

Revel

11h15

Fêtes et messes bi-annuelles

18h00

Caraman

18h00

Lanta (jours impairs)

9h00

Bourg-Saint-Bernard (jours impairs)

9h30

Montégut-Lauragais Semaine 4

10h45

Revel

11h15

Fêtes et messes bi-annuelles

18h00

Caraman

18h00

Lanta (jours impairs)

9h00

Bourg-Saint-Bernard (jours impairs)

9h30

Montégut-Lauragais Semaine 4

10h45

Revel

11h15

Fêtes et messes bi-annuelles

18h00

Caraman

18h00

Lanta (jours impairs)

9h00

Bourg-Saint-Bernard (jours impairs)

9h30

Montégut-Lauragais Semaine 4

10h45

Revel

11h15

Fêtes et messes bi-annuelles

18h00

Caraman

18h00

Lanta (jours impairs)

9h00

Bourg-Saint-Bernard (jours impairs)

9h30

Montégut-Lauragais Semaine 4

10h45

Revel

11h15

Fêtes et messes bi-annuelles

18h00

Caraman

18h00

Lanta (jours impairs)

9h00

Bourg-Saint-Bernard (jours impairs)

9h30

Montégut-Lauragais Semaine 4

10h45

Revel

11h15

Fêtes et messes bi-annuelles

18h00

Caraman

18h00

Lanta (jours impairs)

9h00

Bourg-Saint-Bernard (jours impairs)

9h30

Montégut-Lauragais Semaine 4

10h45

Revel

11h15

Fêtes et messes bi-annuelles

18h00

Caraman

18h00

Lanta (jours impairs)

9h00

Bourg-Saint-Bernard (jours impairs)

9h30

Montégut-Lauragais Semaine 4

10h45

Revel

11h15

Fêtes et messes bi-annuelles

18h00

Caraman

18h00

Lanta (jours impairs)

9h00

Bourg-Saint-Bernard (jours impairs)

9h30

Montégut-Lauragais Semaine 4

10h45

Revel

11h15

Fêtes et messes bi-annuelles

18h00

Caraman

18h00

Lanta (jours impairs)

9h00

Bourg-Saint-Bernard (jours impairs)

9h30

Montégut-Lauragais Semaine 4

10h45

Revel

11h15

Fêtes et messes bi-annuelles

18h00

Caraman

18h00

Lanta (jours impairs)

9h00

Bourg-Saint-Bernard (jours impairs)

9h30

Montégut-Lauragais Semaine 4

10h45

Revel

11h15

Fêtes et messes bi-annuelles

18h00

Caraman

18h00

Lanta (jours impairs)

9h00

Bourg-Saint-Bernard (jours impairs)

9h30

Montégut-Lauragais Semaine 4

10h45

Revel

11h15

Fêtes et messes bi-annuelles

18h00

Caraman

18h00

Lanta (jours impairs)

9h00

Bourg-Saint-Bernard (jours impairs)

9h30

Montégut-Lauragais Semaine 4

10h45

Revel

11h15

Fêtes et messes bi-annuelles

18h00

Caraman

18h00

Lanta (jours impairs)

9h00

Bourg-Saint-Bernard (jours impairs)

9h30

Montégut-Lauragais Semaine 4

10h45

Revel

11h15

Fêtes et messes bi-annuelles

18h00

Caraman

18h00

Lanta (jours impairs)

9h00

Bourg-Saint-Bernard (jours impairs)

9h30

Montégut-Lauragais Semaine 4

10h45

Revel

11h15

Fêtes et messes bi-annuelles

18h00

Caraman

18h00

Lanta (jours impairs)

9h00

Bourg-Saint-Bernard (jours impairs)

9h30

Montégut-Lauragais Semaine 4

10h45

Revel

11h15

Fêtes et messes bi-annuelles

18h00

Caraman

18h00

Lanta (jours impairs)

9h00

Bourg-Saint-Bernard (jours impairs)

9h30

Montégut-Lauragais Semaine 4

10h45

Revel

11h15

Fêtes et messes bi-annuelles

18h00

Caraman

18h00

Lanta (jours impairs)

9h00

Bourg-Saint-Bernard (jours impairs)

9h30

Montégut-Lauragais Semaine 4

10h45

Revel

11h15

Fêtes et messes bi-annuelles

18h00

Caraman

18h00

Lanta (jours impairs)

9h00

Bourg-Saint-Bernard (jours impairs)

9h30

Montégut-Lauragais Semaine 4

10h45

Revel

11h15

Fêtes et messes bi-annuelles

18h00

Caraman

18h00

Lanta (jours impairs)

9h00

Bourg-Saint-Bernard (jours impairs)

9h30

Montégut-Lauragais Semaine 4

10h45

Revel

11h15

Fêtes et messes bi-annuelles

18h00

Caraman

18h00

Lanta (jours impairs)

9h00

Bourg-Saint-Bernard (jours impairs)

9h30

Montégut-Lauragais Semaine 4

10h45

Revel

11h15

Fêtes et messes bi-annuelles

18h00

Caraman

18h00

Lanta (jours impairs)

9h00

Bourg-Saint-Bernard (jours impairs)

9h30

Montégut-Lauragais Semaine 4

10h45

Revel

11h15

Fêtes et messes bi-annuelles

18h00

Caraman

18h00

Lanta (jours impairs)

9h00

Bourg-Saint-Bernard (jours impairs)

9h30

Montégut-Lauragais Semaine 4

10h45

Revel

11h15

Fêtes et messes bi-annuelles

18h00

Caraman

18h00

Lanta (jours impairs)

9h00

Bourg-Saint-Bernard (jours impairs)

9h30

Montégut-Lauragais Semaine 4

10h45

Revel

11h15

Fêtes et messes bi-annuelles

18h00

Caraman

18h00

Lanta (jours impairs)

9h00

Bourg-Saint-Bernard (jours impairs)

9h30

Montégut-Lauragais Semaine 4

10h45

Revel

11h15

Fêtes et messes bi-annuelles

18h00

Caraman

18h00

Lanta (jours impairs)

9h00

Bourg-Saint-Bernard (jours impairs)

9h30

Montégut-Lauragais Semaine 4

10h45

Revel

11h15

Fêtes et messes bi-annuelles

18h00

Caraman

18h00

Lanta (jours impairs)

9h00

Bourg-Saint-Bernard (jours impairs)

9h30

Montégut-Lauragais Semaine 4

10h45

Revel

11h15

Fêtes et messes bi-annuelles

18h00

Caraman

18h00

Lanta (jours impairs)

9h00

Bourg-Saint-Bernard (jours impairs)

9h30

Montégut-Lauragais Semaine 4

10h45

Revel

11h15

Fêtes et messes bi-annuelles

18h00

Caraman

18h00

Lanta (jours impairs)

9h00

Bourg-Saint-Bernard (jours impairs)

9h30

Montégut-Lauragais Semaine 4

10h45

Revel

11h15

Fêtes et messes bi-annuelles

18h00

Caraman

18h00

Lanta (jours impairs)

9h00

Bourg-Saint-Bernard (jours impairs)

9h30

Montégut-Lauragais Semaine 4

10h45

Revel

11h15

Fêtes et messes bi-annuelles

18h00

Caraman

18h00

Lanta (jours impairs)

9h00

Bourg-Saint-Bernard (jours impairs)

9h30

Montégut-Lauragais Semaine 4

10h45

Revel

11h15

Fêtes et messes bi-annuelles

18h00

Caraman

18h00

Lanta (jours impairs)

9h00

Bourg-Saint-Bernard (jours impairs)

9h30

Montégut-Lauragais Semaine 4

10h45

Revel

11h15

Fêtes et messes bi-annuelles

18h00

Caraman

18h00

Lanta (jours impairs)

9h00

Bourg-Saint-Bernard (jours impairs)

9h30

Montégut-Lauragais Semaine 4

10h45

Revel

11h15

Fêtes et messes bi-annuelles

18h00

Caraman

18h00

Lanta (jours impairs)

9h00

Bourg-Saint-Bernard (jours impairs)

9h30

Montégut-Lauragais Semaine 4

10h45

Revel

11h15

Fêtes et messes bi-annuelles

18h00

Caraman